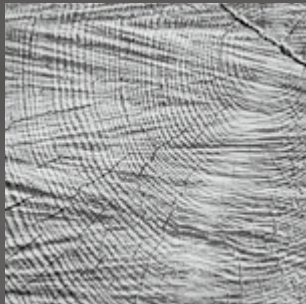




werkstätte mayer



DIE NATUR
STELLT UNS
DIE GRUNDLAGE ...



PHILOSOPHIE

Unsere Kernkompetenzen sind, Planung, Produktion und Montage von Möbel- und Innenausbauarbeiten, Küchen- und Badeinrichtungen sowie Objekteinrichtungen und Industrieservices. ■ Ein uns selbst auferlegter Gestaltungsanspruch wird geprägt durch die Verpflichtung übertragene Aufträge so umzusetzen, dass im Ergebnis Begeisterung spürbar wird. ■ Zeitlos schlichte Formen, langlebige Materialien und gewissenhafte Verarbeitung – auf klassische Werterhaltung ausgerichtet. ■ Unsere Unternehmensstrategie ist nicht in erster Linie wachstumsorientiert, vielmehr haben wir uns höchste qualitative Ziele gesetzt. ■ Solidität, Flexibilität und Kundennähe gehören zu unseren Stärken. ■ Mit viel Freude an der Arbeit und einem hochqualifizierten Mitarbeiterteam meistern wir kleine und große Herausforderungen.



HAND IN HAND

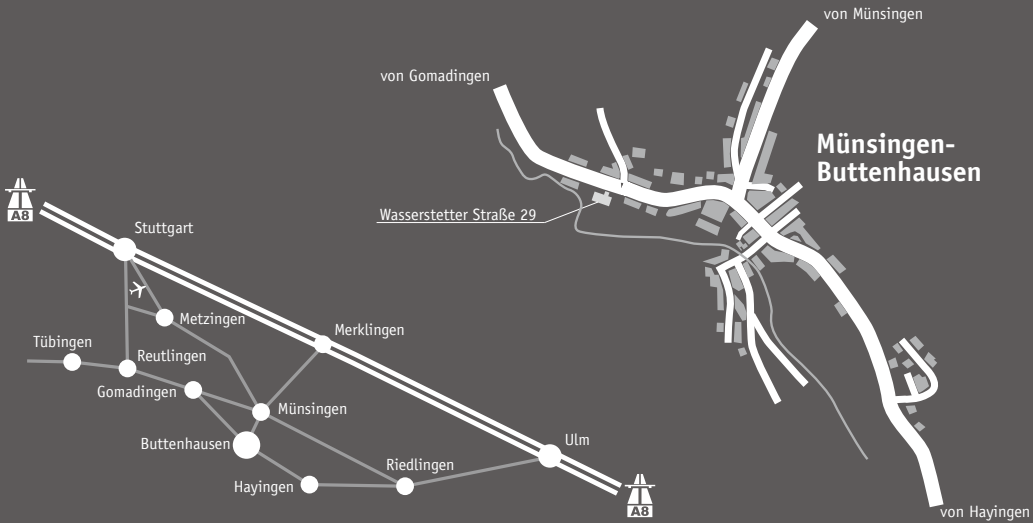
Die Voraussetzung für eine reibungslose Durchführung von Projekten wird durch einen ständigen Austausch zwischen Kunde, Planung und Produktion ermöglicht. Ein modernst eingerichteter Maschinenpark und intern abgestimmter Arbeitsablauf garantieren sowohl höchste Produktqualität als auch hohe Produktivität. Um den stetig wechselnden Anforderungen unserer Zeit gerecht zu werden, investieren wir kontinuierlich in neueste Fertigungstechnologien mit entsprechenden Weiterbildungen.



AUSBILDUNG

Die Ausbildung ist uns ein besonderes Anliegen. Mehrere Innungssieger, ein Bundessieger und die Teilnahme an den Leistungswettbewerben auf Kreis-, Landes- und Bundesebene zeigen das hohe Ausbildungsniveau. Es erfüllt uns mit besonderem Stolz, dass viele unserer früheren Auszubildenden noch heute bei uns arbeiten.





werkstätte mayer

Werkstätte Mayer GmbH
Wasserstetter Straße 29

72525 Münsingen-Buttenhausen

Telefon 07383 | 94 94 - 0

Telefax 07383 | 94 94 - 20

E-Mail: info@werkstaette-mayer.de

www.werkstaette-mayer.de